



M 990

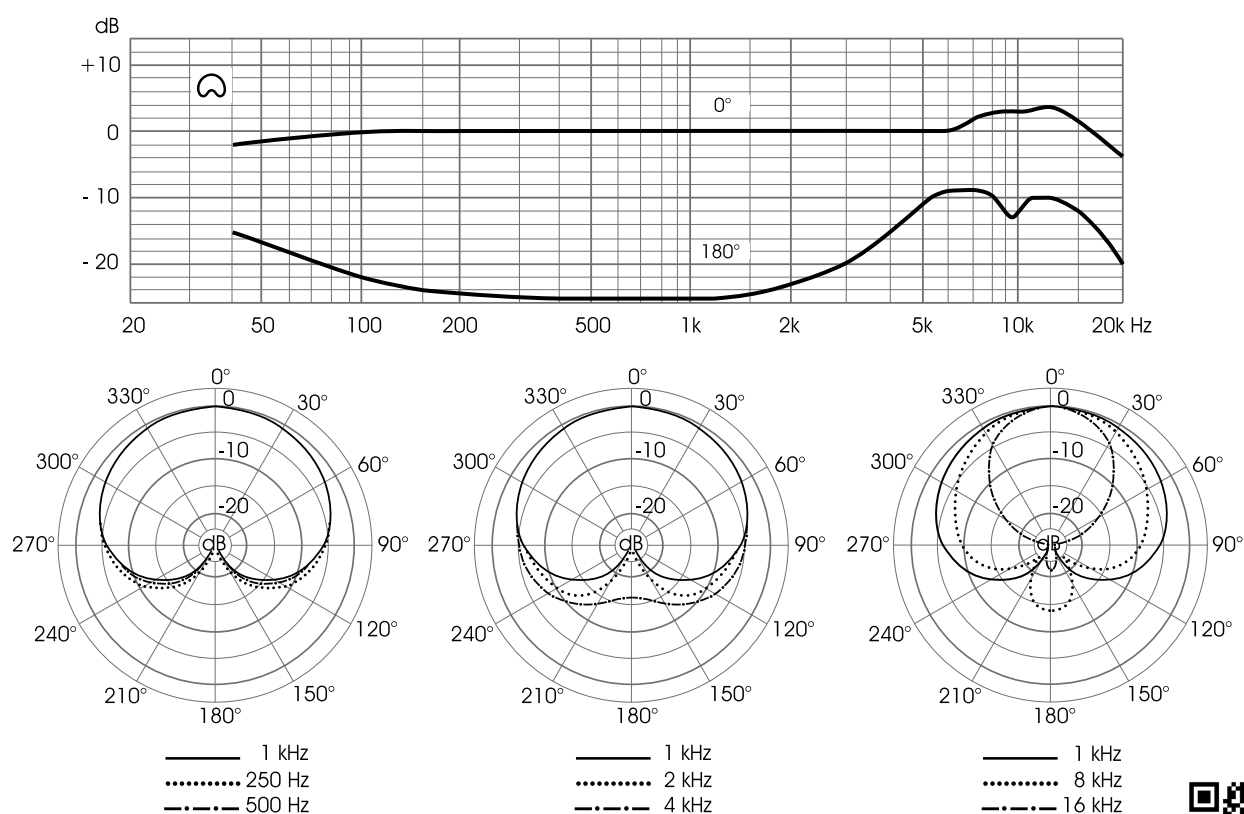
Studiomikrofon

mit moderner
Großmembrankapsel

- Kondensatormikrofon
- Niere
- Großmembrankapsel
- PE-Membran
- Röhrenverstärker
- mit Netzgerät

Lieferumfang, Optionen und Zubehör	Typ	Best.-Nr.
Studiomikrofon, nickel matt	M 990	2111210
Studiomikrofon, dunkel bronze mit Netzanschlussgerät UN 920.1, Mikrofonanschlusskabel C tube, Elastische Aufhängung EA 92, Windschutz W 92 im Koffer	M 990	211179
Windschutz, anthrazit	W 92	202402
Popschutz, schwarz	P 110	600097
Schaumstoff, Ersatzteil für P 110, schwarz		600168
Mikrofonhalter, nickel matt	MH 80	202320
Mikrofonhalter, dunkel bronze	MH 80	202322
Elastische Halterung, nickel matt	EH 92	202312
Elastische Halterung, dunkel bronze	EH 92	202313
Mikrofonanschlusskabel, 10 m, schwarz	C tube	202204

Richtcharakteristik		Niere
Akustische Arbeitsweise		Druckgradientenempfänger
Übertragungsbereich		20 bis 20.000 Hz
Feldbetriebsübertragungsfaktor bei 1 kHz		28 mV/Pa
Nennimpedanz		200 Ω
Ersatzgeräuschpegel	CCIR 468-4	24 dB
	DIN EN 60268-4	13 dB-A
Geräuschpegelabstand (bez. auf 1 Pa bei 1 kHz)	CCIR-bewertet	70 dB
	A-bewertet	81 dB
Grenzschalldruckpegel	für K < 0,5 %	119 dB
Dynamikumfang		120 V-
Betriebsspannung		106 dB
Anodenstrom		1 mA-
Heizspannung		5,8 mV-
Heizstrom		200 mA-
Röhre (rausch- und klingarm)		EF 86
Anschlussarmatur		7-polig, Tuchel C 70/A
Gewicht		400 g
Abmessungen (L x Ø)		185 mm x 43 mm



DDE 21121001 (12.05.2026) ©Microtech Gefell GmbH

